

RESEARCH DIRECTION 2025

DEPARTMENT OF DEPUTY
VICE-CHANCELLOR
RESEARCH AND INNOVATION

PEMERKASAAN STRUKTUR
JABATAN TNCPI

CARTA ORGANISASI JABATAN TNCPI
Telah diluluskan pada 22 Julai 2019
melalui JKTS R & I

30 NOVEMBER 2020 | 2.30 PETANG

Research Direction

1 Research Alliance



2 Innovation-to-Market Strategic Alliance



3 RDCI Platform



Knowledge Platform

Encouraging fundamental & exploratory research for scientific discovery

Industry Platform

Accessibility to UTM's expertise through consultancy in solving real-world problems



Technology Platform

Developing next-generation technology for industries adoption

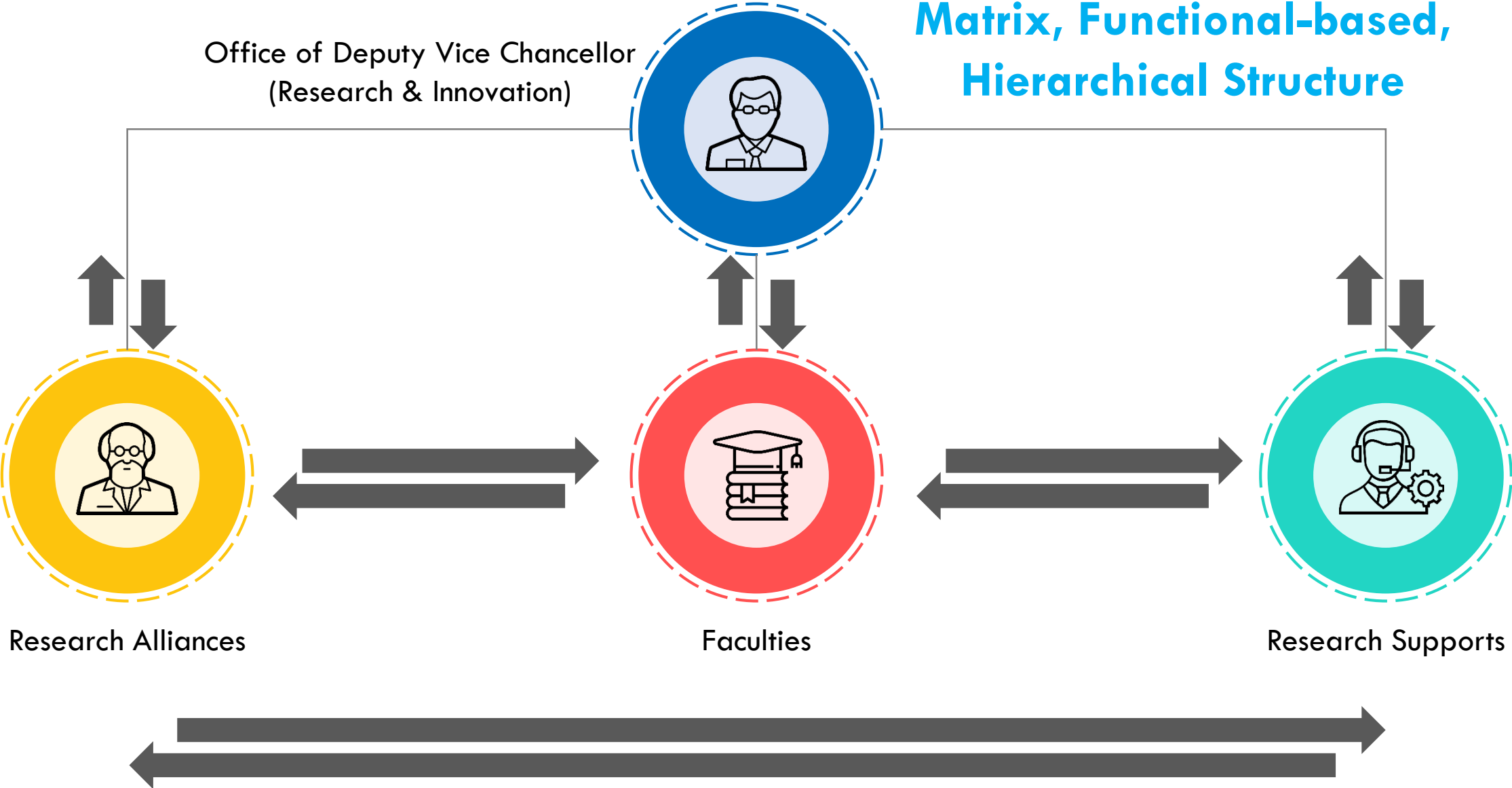
Community Platform

Addressing communities issues via knowledge transfers & capacity building



Research Governance

Matrix, Functional-based, Hierarchical Structure



Research Alliances

Faculties

Research Supports

Office of Deputy Vice Chancellor
(Research & Innovation)



**Setting overall strategy,
vision, mission, mandate**



Research Alliances

**Setting research direction,
strengthening niche areas,
top-level research think tank**

Strategizing research outputs, mobilizing researchers



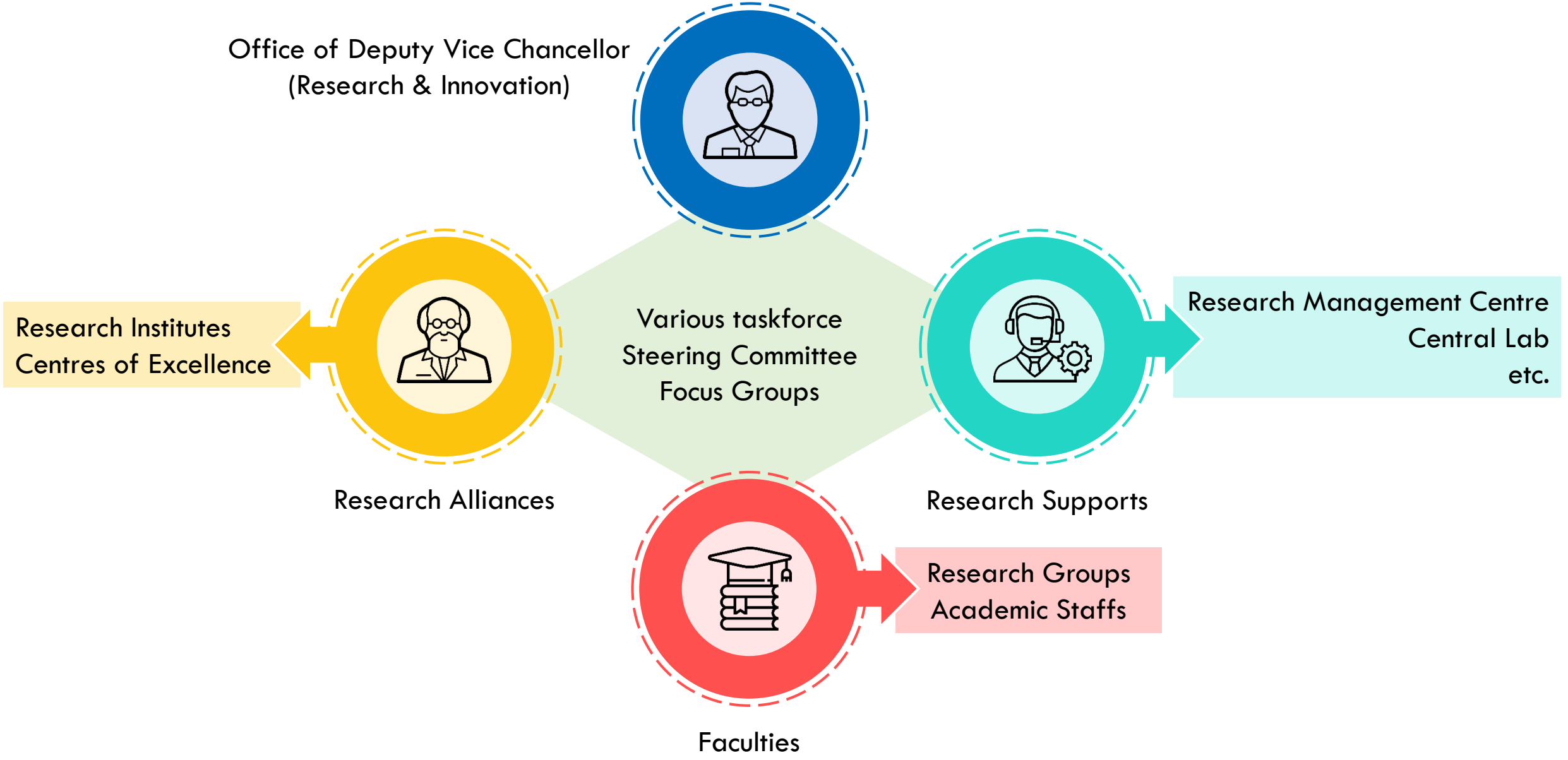
Faculties

**Optimizing process,
improving workflow,
KPI tracking,
performance evaluation**



Research Supports

Research Governance



Empowering Research at Faculties

Faculties



Faculties has full control over the research groups under their jurisdiction while operational matter in CoE also normally take into account of faculty's advice (such as succession planning)

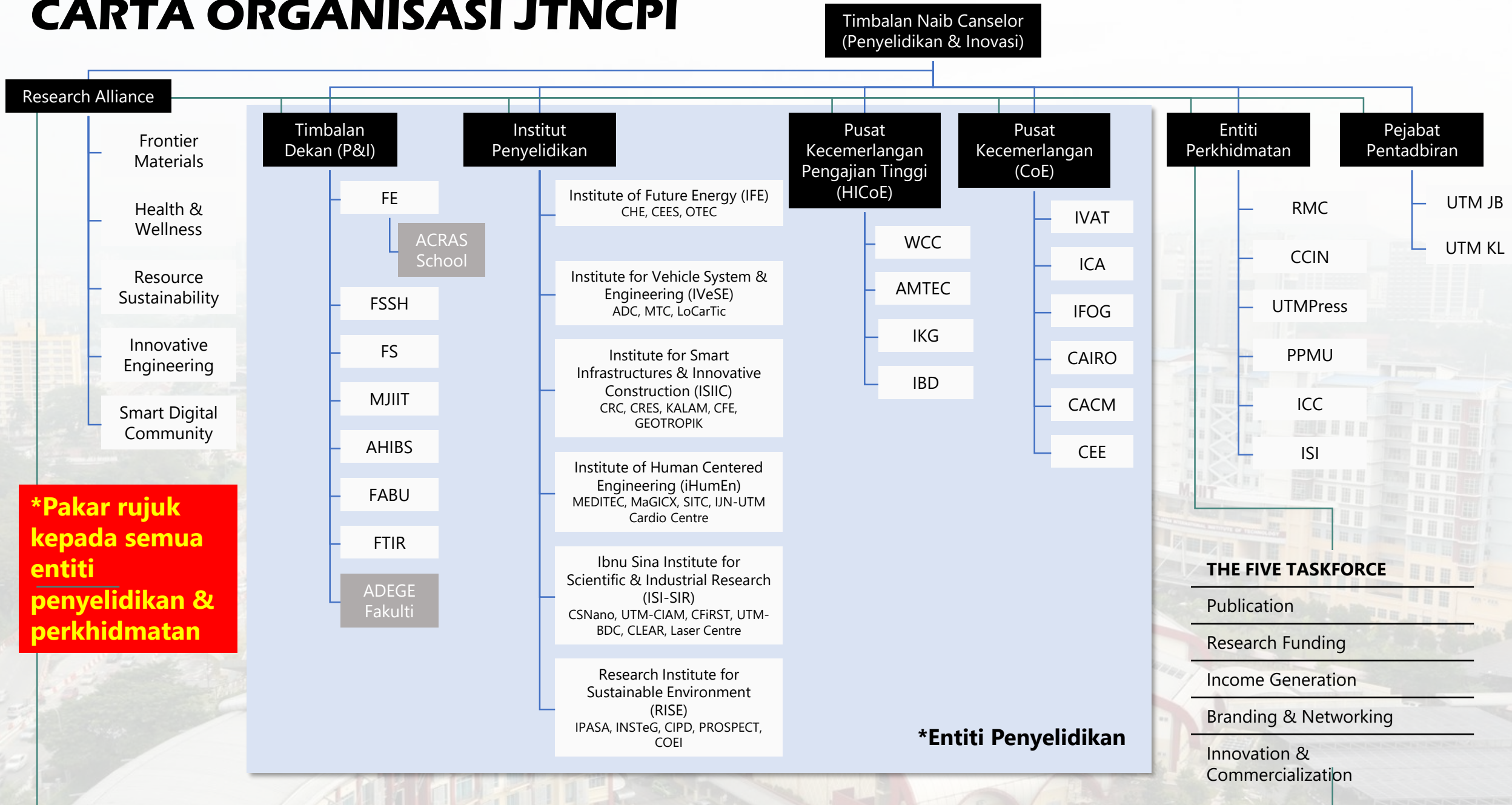
Faculties are free to engage any external parties for any collaboration with most operational matter to be discussed with central units

All academic staffs need to report to their respective faculties in terms of mobility & performance

Certain initiatives have been cascaded to faculties to tackle problems at higher resolution such as the Innovation & Commercialization Committee & Research Grant Champion Program

Faculties are required to strategize their performance based on centralized audit to encourage awareness & collective re-orientation of university's agenda

CARTA ORGANISASI JTNCPI



***Pakar rujuk kepada semua entiti penyelidikan & perkhidmatan**

***Entiti Penyelidikan**

THE FIVE TASKFORCE

- Publication
- Research Funding
- Income Generation
- Branding & Networking
- Innovation & Commercialization

**Think
Tank**

What Research Alliance Does?

**Networking/
Connecting
Expert****ROLES
of RA****Planning &
Execution****Grant
Management
& Monitoring****Special
Task
Force for
UTM &
KPT****Synergy
between
research
entities**

Research alliances is a platform of multidiscipline researchers and groups of people that work & connect together to capitalize the research strength. It is a platform for integrating scholarly activities and to steward the sharing of ideas

RESEARCH ALLIANCE

FRONTIER MATERIALS

HEALTH AND WELLNESS

RESOURCE SUSTAINABILITY

INNOVATIVE ENGINEERING

SMART DIGITAL COMMUNITY

Pillar	Research Alliance	Supporting Unit
Research Funding	Chair, Innovative Engineering	RMC
Publication	Chair, Health & Wellness	UTMPress
Branding & Networking	Chair, Resource Sustainability	CCIN
Innovation & Commercialization	Chair, Smart Digital Community	ICC
Income Generation	Chair, Frontier Materials	UPMU

JABATAN TIMBALAN NAIB CANSOLOR
(PENYELIDIKAN & INOVASI)

TIMBALAN NAIB CANSOLOR
(PENYELIDIKAN & INOVASI)

PROF. DATUK DR. AHMAD FAUZI BIN ISMAIL

ENTITI PERKHIDMATAN

CARTA FUNGSI ENTITI PERKHIDMATAN (5 FOKUS UTAMA)

PEJABAT TINCPI UTM JB

PEJABAT TNCPI UTMKL

RMC

- 1) Pengurusan aktiviti penyelidikan dan pembangunan (R&D)
- 2) Pengurusan dan penyelarasan geran penyelidikan dan pembangunan UTM
- 3) Pengurusan perkembangan aktiviti penyelidikan dan pembangunan UTM
- 4) Mempromosi hasil penyelidikan menerusi seminar, penerbitan, pameran dan pertandingan penyelidikan
- 5) Pengurusan 'database' projek penyelidikan
- 6) Pengurusan DTD bersama pihak industri

ICC

- 1) Pengurusan Harta Intelekt
- 2) Penjanaan pendapatan melalui aktiviti pengkomersilan produk dan perlesenan teknologi
- 3) Mewujudkan aktiviti sokongan melalui program pemindahan teknologi, keusahawanan serta penyediaan dana kewangan bagi penggalakan aktiviti penyelidikan
- 4) Menguruskan program inkubator sprinter (UTM JB) dan I-Cube (UTMKL)
- 5) Pengurusan latihan keusahawanan kepada semua inkubati yang menjadi penyumbang kepada penjanaan pendapatan ICC
- 6) Pengurusan aktiviti inovasi dan pengkomersilan

CCIN

- 1) Jaringan Komuniti & Industri
- 2) Pengurusan Data Libatsama Komuniti & Industri
- 3) Pengurusan Dana Projek Pemindahan Ilmu & Teknologi (KTP)

UTM PRESS

- 1) Pengurusan Buku dan Jurnal terbitan UTM
- 2) Mempromosi hasil penyelidikan melalui penerbitan
- 3) Menguruskan serta mencambahkan budaya penulisan dan penerbitan di kalangan staf universiti.
- 4) Pemasaran dan penjanaan hasil penerbitan buku

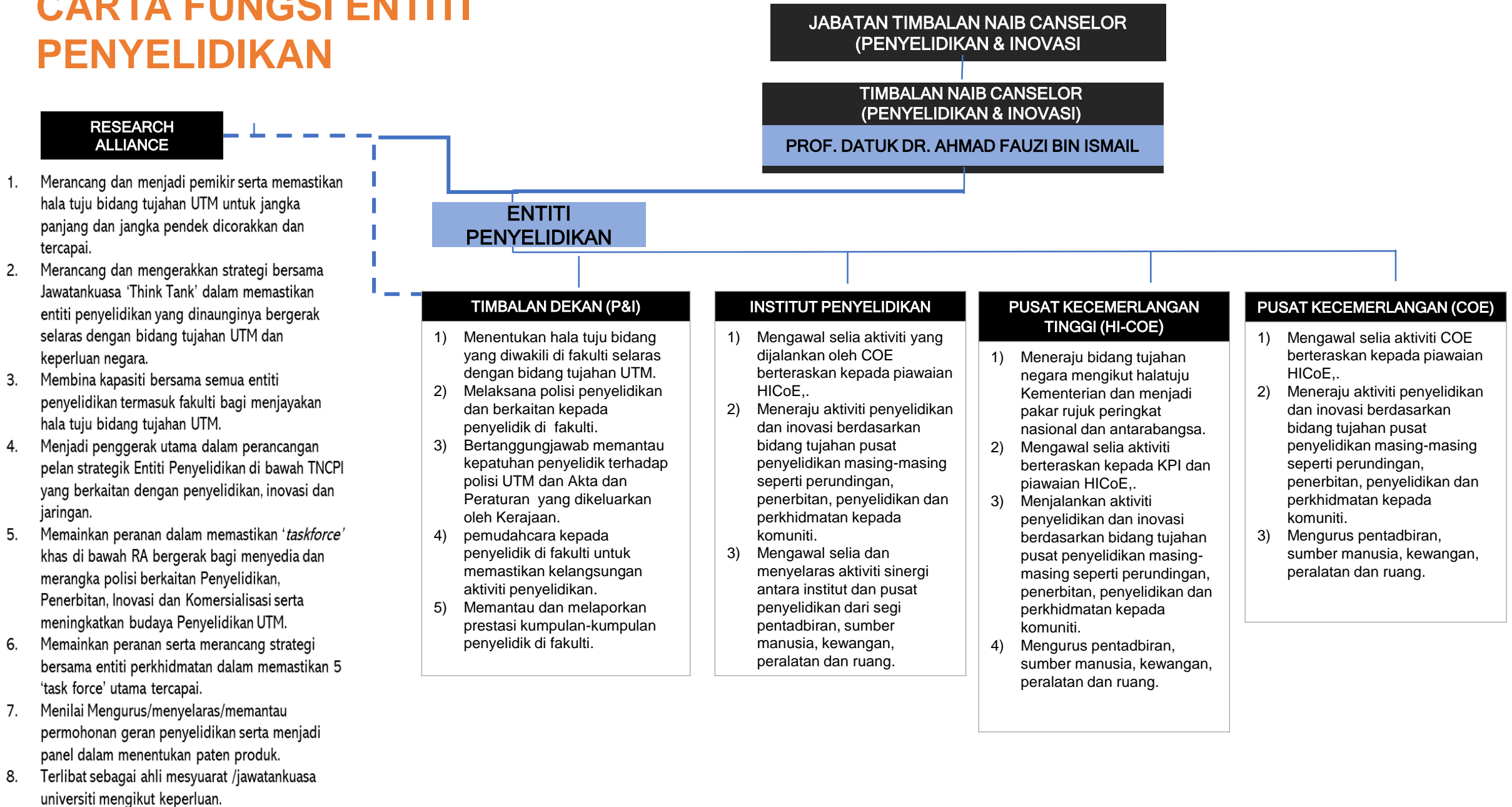
PPMU

- 1) Pembangunan makmal secara bersepadu dan berkesan melalui dana berkaitan makmal
- 2) Perkhidmatan makmal melalui makmal berpusat (UIRL), makmal pengajaran dan penyelidikan
- 3) Pengurusan bahan kimia melalui Unit Pengurusan Kimia (CMU)
- 4) Penyelarasan, pengurusan dan penyelenggaraan peralatan makmal, persijilan dan keselamatan makmal
- 5) Pengurusan sumber manusia dan pembangunan bakat/ Kompetensi staf makmal
- 6) Pengurusan promosi dan pemasaran fasiliti dan kepakaran makmal
- 7) Pengurusan data perkhidmatan makmal melalui sistem UTMLab.

ISI

- 1) Menguruskan perundingan
- 2) Menggalakkan pemindahan teknologi dan pengetahuan hasil penyelidikan untuk kemajuan komuniti
- 3) Berkongsi dan menyebarkan maklumat dan penemuan penyelidikan;
- 4) Bekerjasama dengan institusi berkaitan di peringkat antarabangsa;

CARTA FUNGSI ENTITI PENYELIDIKAN



RESEARCH ALLIANCE

1. Merancang dan menjadi pemikir serta memastikan hala tuju bidang tujahan UTM untuk jangka panjang dan jangka pendek dicorakkan dan tercapai.
2. Merancang dan mengerakkan strategi bersama Jawatankuasa 'Think Tank' dalam memastikan entiti penyelidikan yang dinaunginya bergerak selaras dengan bidang tujahan UTM dan keperluan negara.
3. Membina kapasiti bersama semua entiti penyelidikan termasuk fakulti bagi menjayakan hala tuju bidang tujahan UTM.
4. Menjadi penggerak utama dalam perancangan pelan strategik Entiti Penyelidikan di bawah TNCPi yang berkaitan dengan penyelidikan, inovasi dan jaringan.
5. Memainkan peranan dalam memastikan 'taskforce' khas di bawah RA bergerak bagi menyediakan dan merangka polisi berkaitan Penyelidikan, Penerbitan, Inovasi dan Komersialisasi serta meningkatkan budaya Penyelidikan UTM.
6. Memainkan peranan serta merancang strategi bersama entiti perkhidmatan dalam memastikan 5 'task force' utama tercapai.
7. Menilai Mengurus/menyelarar/memantau permohonan geran penyelidikan serta menjadi panel dalam menentukan paten produk.
8. Terlibat sebagai ahli mesyuarat /jawatankuasa universiti mengikut keperluan.

ENTITI PENYELIDIKAN

- ### TIMBALAN DEKAN (P&I)
- 1) Menentukan hala tuju bidang yang diwakili di fakulti selaras dengan bidang tujahan UTM.
 - 2) Melaksana polisi penyelidikan dan berkaitan kepada penyelidik di fakulti.
 - 3) Bertanggungjawab memantau kepatuhan penyelidik terhadap polisi UTM dan Akta dan Peraturan yang dikeluarkan oleh Kerajaan.
 - 4) memudahkan kepada penyelidik di fakulti untuk memastikan kelangsungan aktiviti penyelidikan.
 - 5) Memantau dan melaporkan prestasi kumpulan-kumpulan penyelidik di fakulti.

- ### INSTITUT PENYELIDIKAN
- 1) Mengawal selia aktiviti yang dijalankan oleh COE berteraskan kepada piawaian HICoE,.
 - 2) Meneraju aktiviti penyelidikan dan inovasi berdasarkan bidang tujahan pusat penyelidikan masing-masing seperti perundingan, penerbitan, penyelidikan dan perkhidmatan kepada komuniti.
 - 3) Mengawal selia dan menyelarar aktiviti sinergi antara institut dan pusat penyelidikan dari segi pentadbiran, sumber manusia, kewangan, peralatan dan ruang.

- ### PUSAT KECEMERLANGAN TINGGI (HI-COE)
- 1) Meneraju bidang tujahan negara mengikut halatuju Kementerian dan menjadi pakar rujuk peringkat nasional dan antarabangsa.
 - 2) Mengawal selia aktiviti berteraskan kepada KPI dan piawaian HICoE,.
 - 3) Menjalankan aktiviti penyelidikan dan inovasi berdasarkan bidang tujahan pusat penyelidikan masing-masing seperti perundingan, penerbitan, penyelidikan dan perkhidmatan kepada komuniti.
 - 4) Mengurus pentadbiran, sumber manusia, kewangan, peralatan dan ruang.

- ### PUSAT KECEMERLANGAN (COE)
- 1) Mengawal selia aktiviti COE berteraskan kepada piawaian HICoE,.
 - 2) Meneraju aktiviti penyelidikan dan inovasi berdasarkan bidang tujahan pusat penyelidikan masing-masing seperti perundingan, penerbitan, penyelidikan dan perkhidmatan kepada komuniti.
 - 3) Mengurus pentadbiran, sumber manusia, kewangan, peralatan dan ruang.

GRAND VISION 2025



Fostering and Catalysing High Return Partnership

Strengthening & Enhancing Research

S01

Return Partnership

S02

S03

Advancing from Lab to Market

Strengthening Supportive Research

S04

S05

Stewarding and Establishment of Transdisciplinary & networking Platform

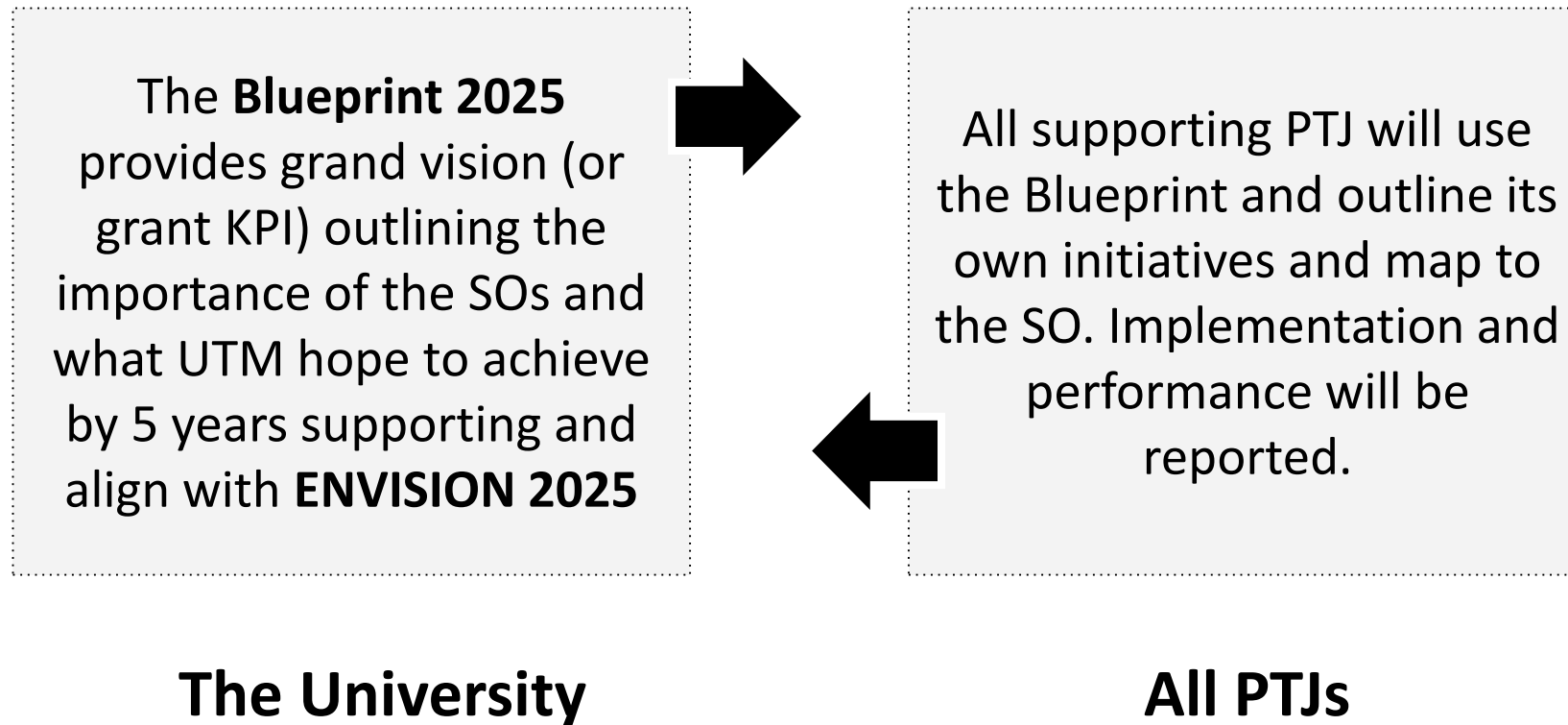
Financial

People

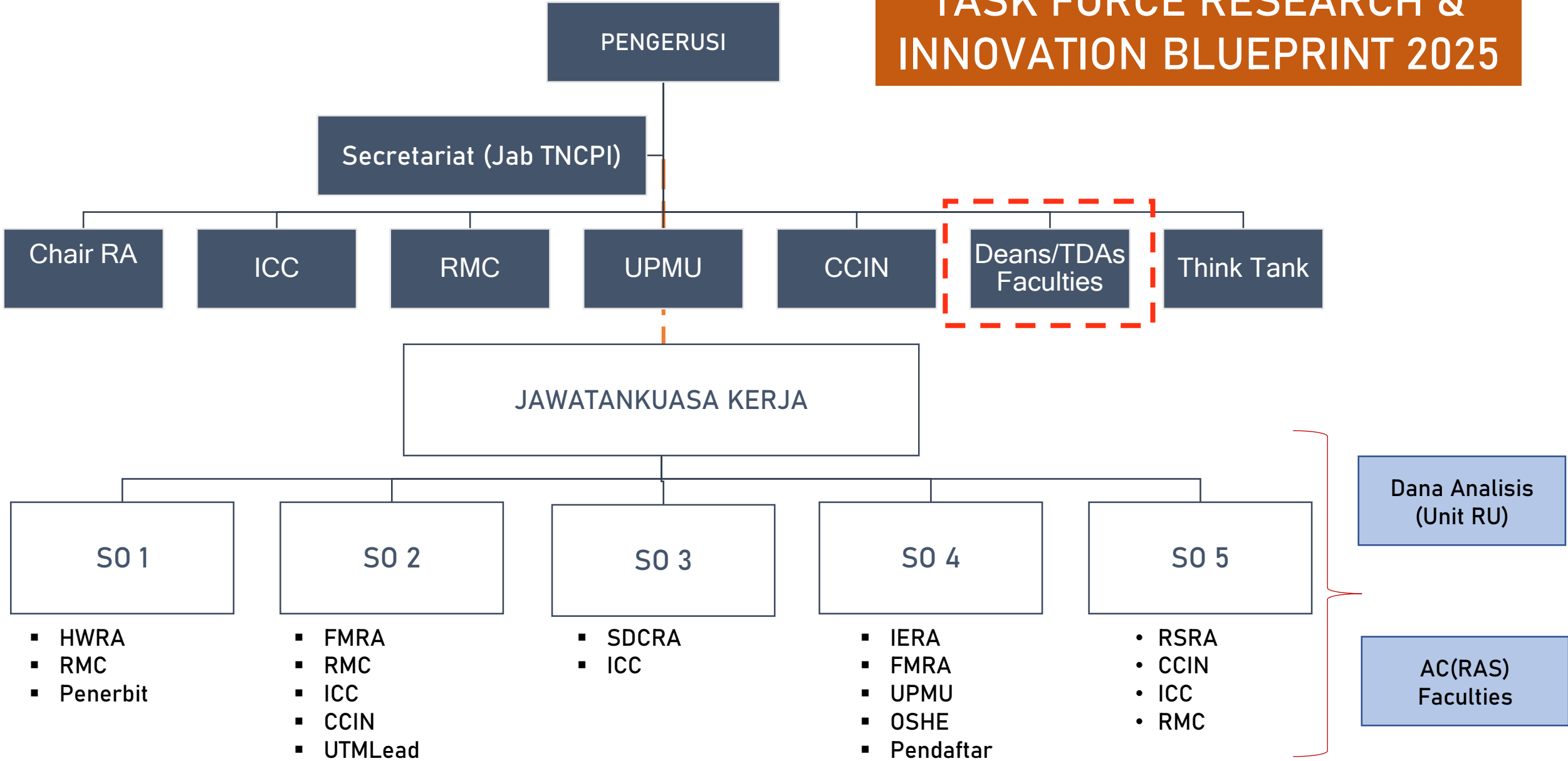
System

Infrastructure

The Blueprint 2025 Structure

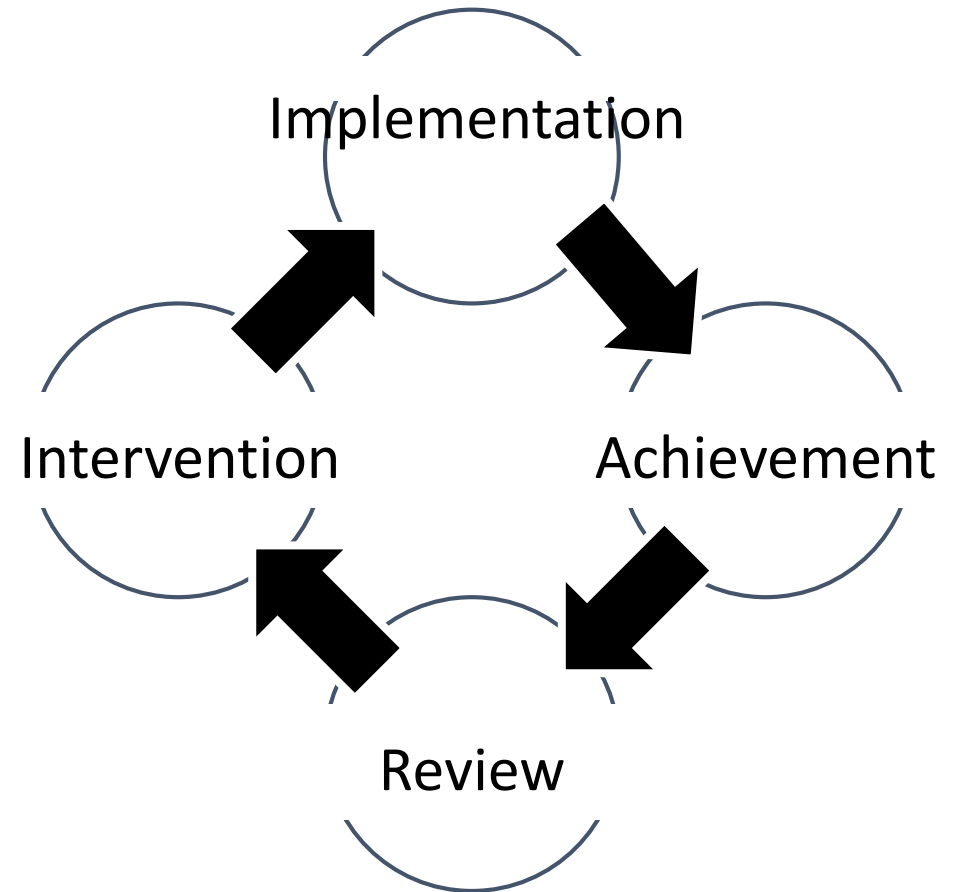


TASK FORCE RESEARCH & INNOVATION BLUEPRINT 2025



Monitoring & Reporting

- ✓ Permanent & repeating agenda in JKTS P&I once every 6 month on monitoring initiatives and implementation
- ✓ Updates to JPU once every 6 month
- ✓ Intervention & minor adjustment based on performance
- ✓ Taskforce will be formed for closer monitoring on the SO and program implementation

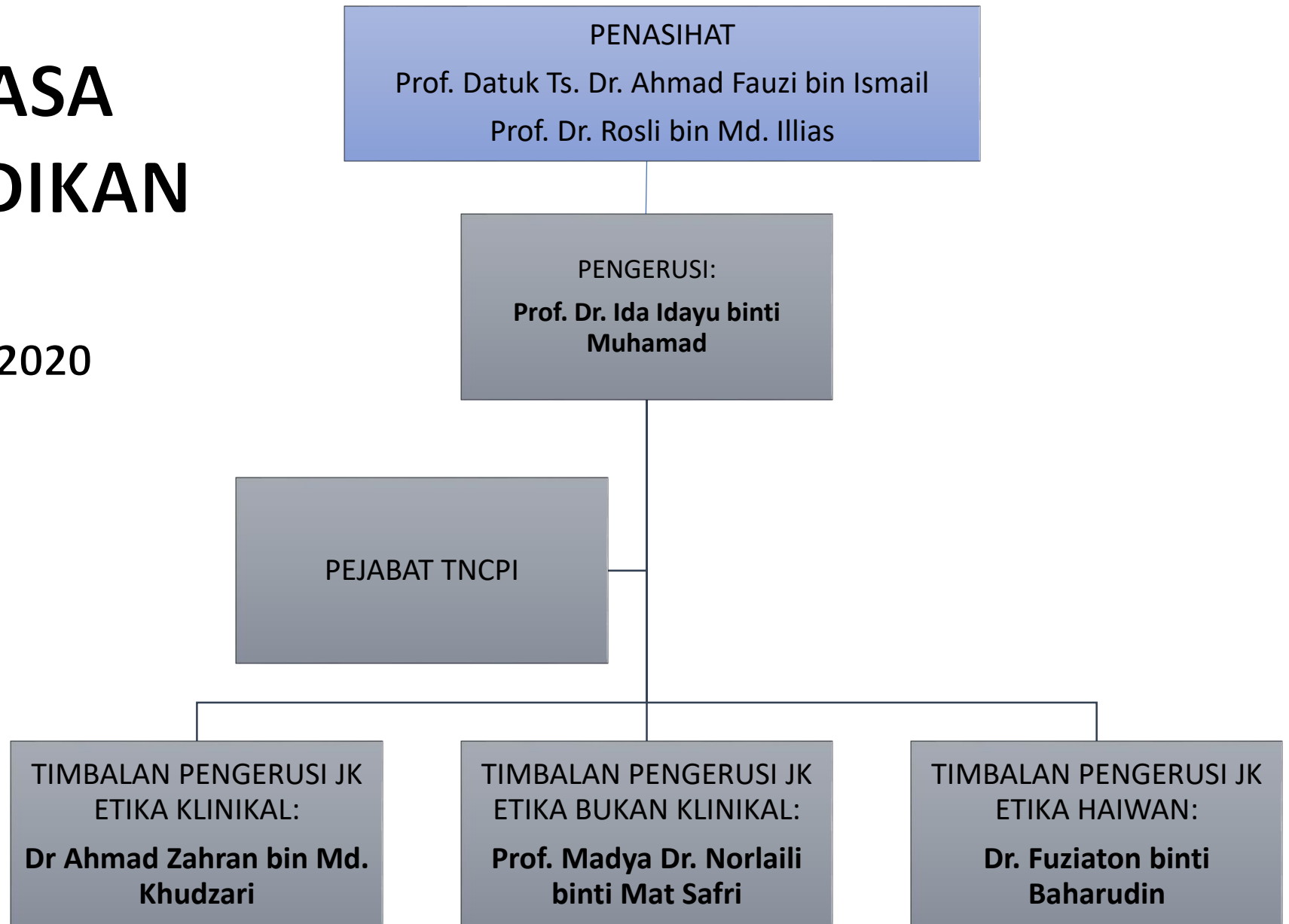


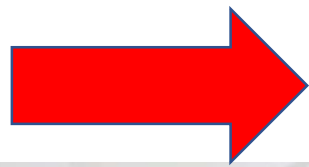
JAWATANKUASA ETIKA PENYELIDIKAN UTM

*diluluskan JPU Jun 2020

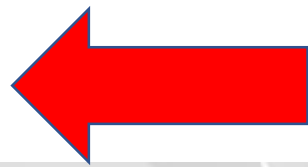
Status :

- Prosedur Etika
Penyelidikan dalam
tindakan kelulusan**
- Garis Panduan Etika
Penyelidik dalam
tindakan kelulusan**





We need YOU!



SOCIETAL WELLBEING

through

F.O.C.U.S

F
FOCUS

To attain our ultimate goal for UTM Envision 2025 and R&I Blueprint 2025, Alignment of strategies, action plan and deliverables for Research and Innovation excellence must be through a focussed mindset.



To achieve the desired output for our R&I Grand Visions, our strategies and action will be organized efficiently to ensure all parties have a clear role to play.

O
ORGANIZE

C
COORDINATION

Coordination is pivotal in R&I to ensure that our research and studies are translational to our internal and external stakeholders. The AIMS4STAR strategic platform is a way for us to work in a coordinated manner.



Being unified as a community and as an organization proves to be the gold standard for advancing R&I. We should capitalize and complement each other's expertise across disciplines and across facilities in unison.

U
UNITY

S
SUSTAINABILITY

Sustainability is key to ensure that our R&I is incremental, expansionary and positively translated to society. It is part of UTM DNA to implement the values of sustainability through R&I work that is perpetual in nature.



This is what other should do for our societal wellbeing in UTM research.



THANK YOU

